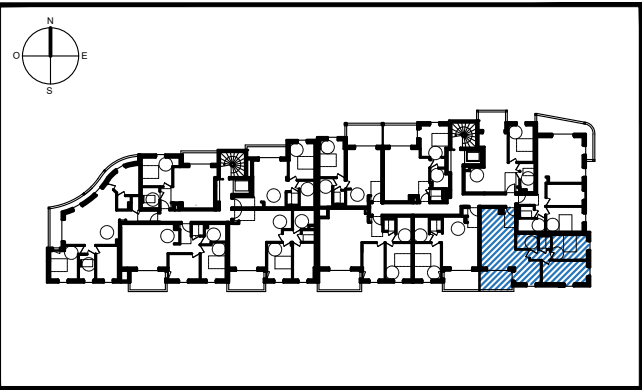


LE SAINT CLAUDE

APPARTEMENT DE 3 PIECES
N° B23 au 2ème étage

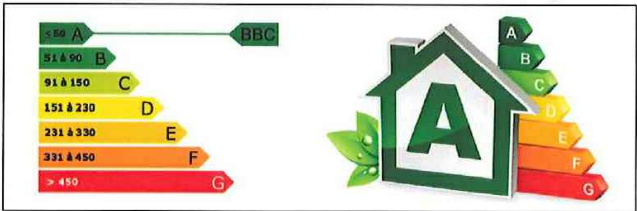
Place Saint Claude
06790 ASPREMONT



Entrée / Séjour / Cuisine	34.43 m²
Chambre 1	11.12 m²
Chambre 2	12.65 m²
Dégagement	2.55 m²
Salle de bain	4.22 m²
W.C.	1.86 m²

SURFACE TOTALE HABITABLE 66.83 m²

Terrasse 7.47 m²

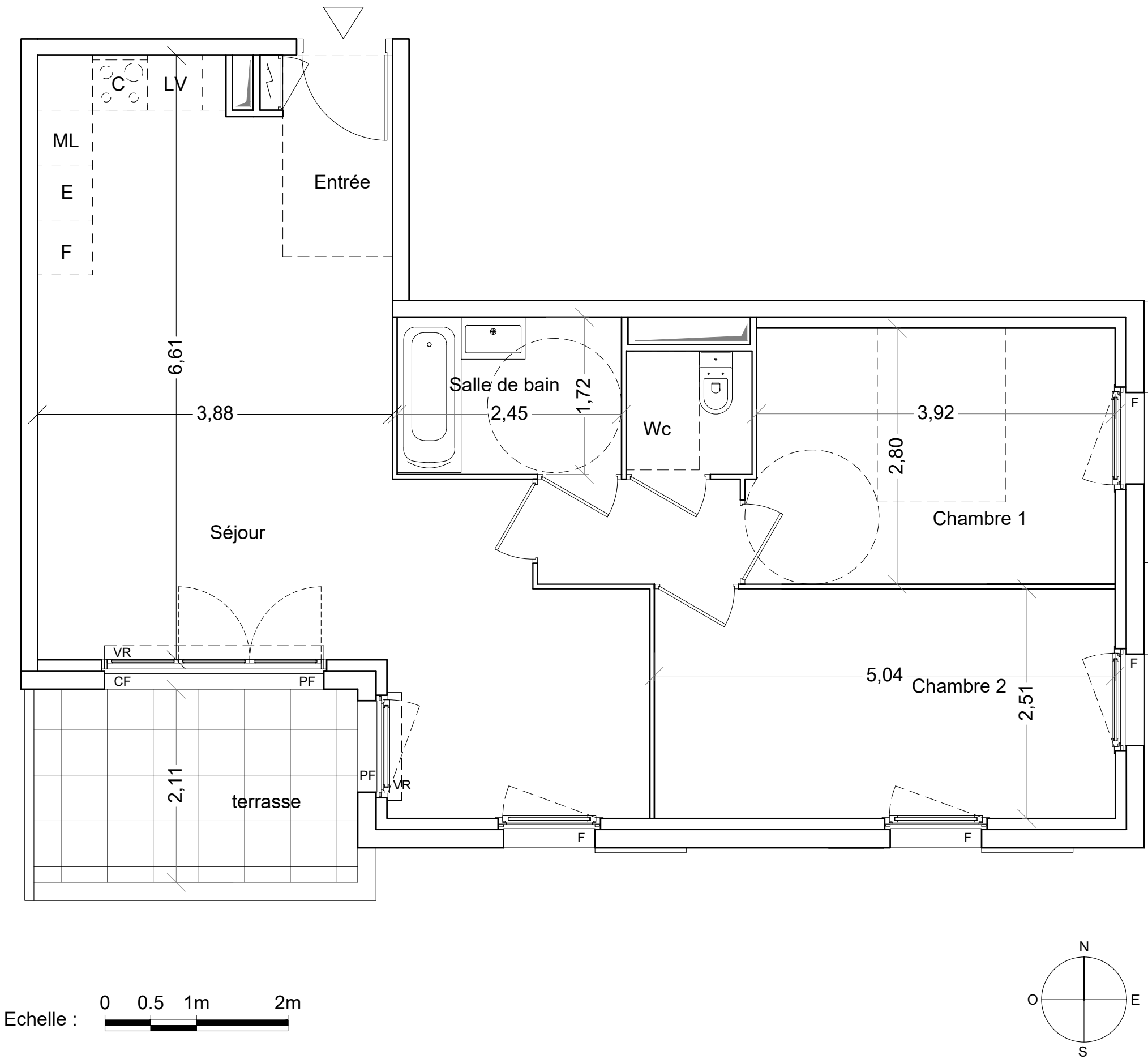


LEGENDE			
	TABLEAU ELECTRIQUE		PORTE - FENETRE
	P.F.C. PORTE - FENETRE COULISSANTE		C.F. CHASSIS FIXE
	F. FENETRE		V.R. VOLET ROULANT
	CLOISON DEMONTABLE		FAUX-PLAFOND, SOFFITE
	L.V. LAVE VAISSELLE *		E. EVIER *
	C. CUISSON *		F. REFRIGERATEUR *
	L.L. LAVE LINGE *		

Hauteur sous plafond des pièces principales sauf mention particulière : 2.50 m



IMMOBLEU PROMOTION
"Le Centralia"
37, Boulevard Carabacel
06000 NICE
Tel : 04.93.13.10.40
Fax : 04.93.13.10.29
Edition du 14 03 2016



NOTA : DES MODIFICATIONS SONT SUSCEPTIBLES D'ÊTRE APPORTEES SUR CE PLAN EN FONCTION DES NECESSITES TECHNIQUES DE LA REALISATION. LES SURFACES SONT APPROXIMATIVES, LES RETOMBES, SOFFITES, FAUX-PLAFONDS ET CANALISATIONS NE FIGURENT PAS SUR CE PLAN. L'AMENAGEMENT INTERIEUR EST DONNE A TITRE INDICATIF.