

LES TERRASSES DE FORVILLE

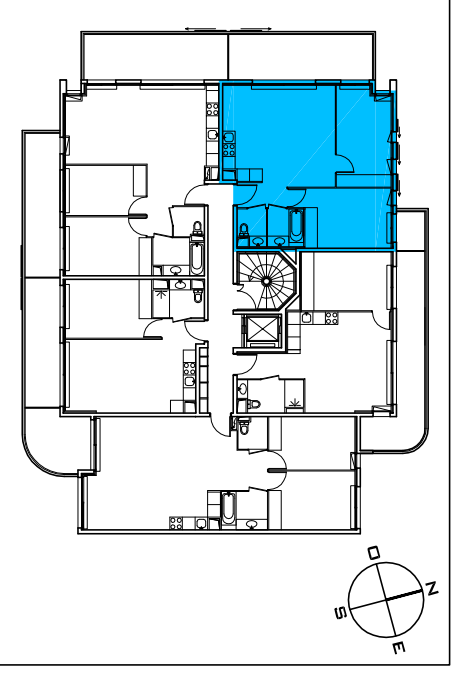
DESIGNATION DU LOGEMENT :
3 PIECES - LOT 25

NIVEAU : 2 EME ETAGE

ADRESSE PROJET :

AVENUE DE GRASSE 06 400 CANNES

PLAN DE REPERAGE :



DETAIL DES SURFACES :

ENTREE - SALON - CUISINE	27.10 m2
CHAMBRE 1	12.40 m2
CHAMBRE 2	11.90 m2
WC	1.20 m2
SALLE DE BAINS	3.90 m2
TOTAL HABITABLE	56.50 m2
BALCON	2.50 m2
TERRASSE	14.80 m2

CONSUMMATION ENERGETIQUE :



LEGENDE :

	CUISSON		TABLEAU ELECTRIQUE
	REFRIGERATEUR		MACHINE A LAVER
	LAVE-VAISSELLE		

IMMOBLEU PROMOTION

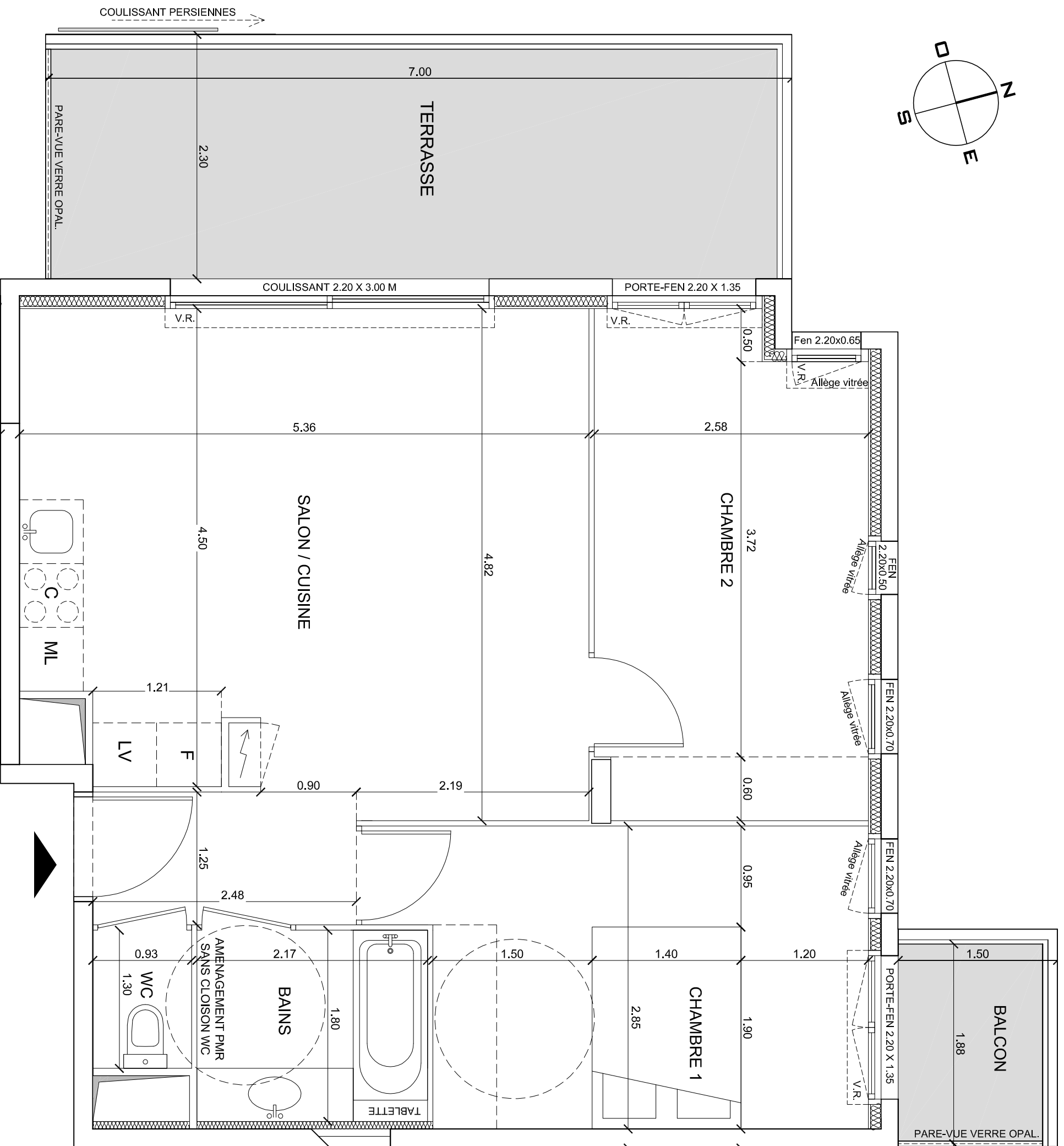
"Le Centralia"

37, Boulevard Carabacel 06000 NICE

Tel : 04.93.13.10.40

Fax: 04.93.13.10.29

Edition du 14 03 2016



NOTA : DES MODIFICATIONS SONT SUSCEPTIBLES D'ETRE APPORTEES SUR CE PLAN EN FONCTION DES NECESSITES TECHNIQUES DE LA REALISATION. LES SURFACES SONT APPROXIMATIVES, LES RETOMBES, SOFITTES, FAUX-PLAFONDS ET CANALISATIONS NE FIGURENT PAS SUR CE PLAN. L'AMENAGEMENT INTERIEUR EST DONNE A TITRE INDICATIF.