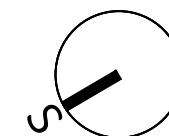
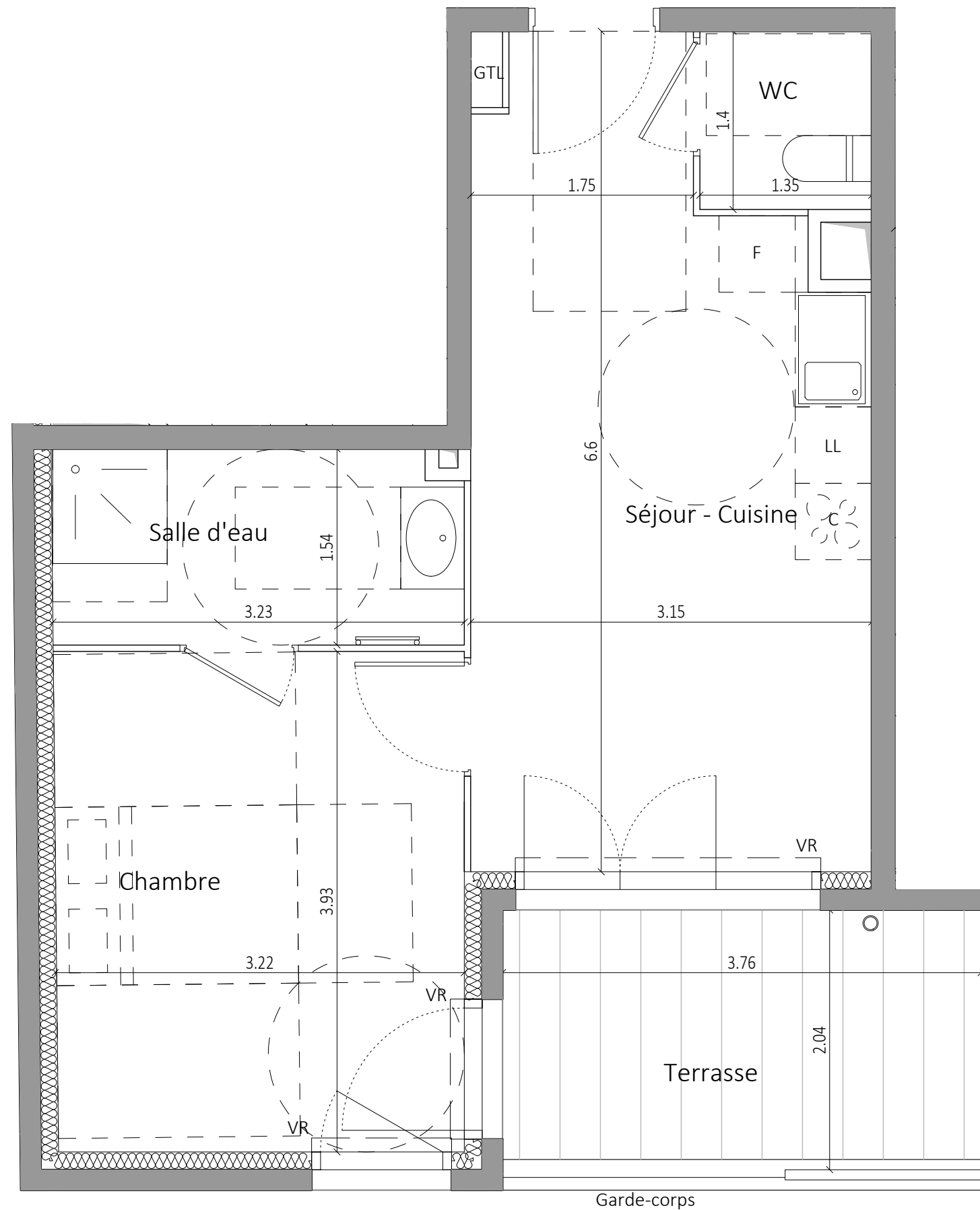
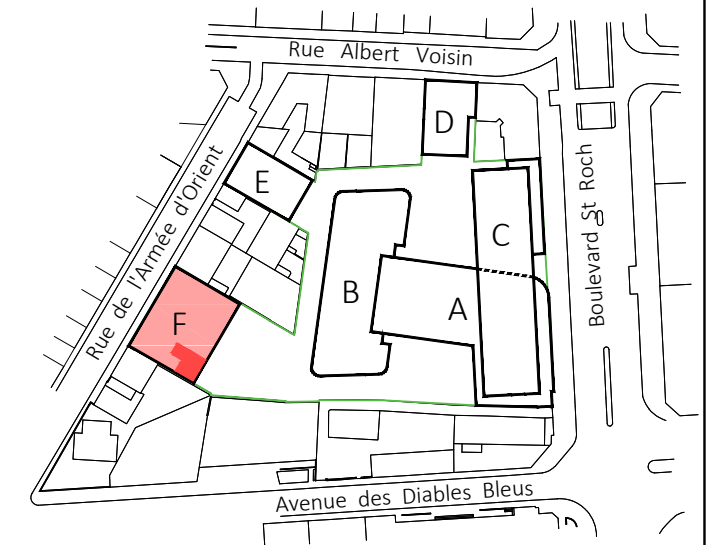


# EDEN ROCH PLAZA

8, rue de l'Armée d'Orient - 06300 Nice

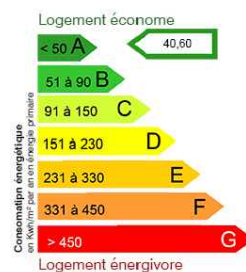


Séparatif

## Appartement F 106 : T2 - R+1

Détail des surfaces:

|                        |                           |
|------------------------|---------------------------|
| Séjour - Cuisine       | 18,3 m <sup>2</sup>       |
| Chambre                | 12,6 m <sup>2</sup>       |
| Salle d'eau            | 4,8 m <sup>2</sup>        |
| WC                     | 1,9 m <sup>2</sup>        |
| <b>Total habitable</b> | <b>37,6 m<sup>2</sup></b> |
| Terrasse               | 7,4 m <sup>2</sup>        |



NOTA : Les surfaces et les cotes des pièces sont données à titre indicatif. Elles pourront varier dans la limite de 5%. Tout en conservant les caractéristiques essentielles du plan, il est susceptible d'être modifié pour des raisons techniques ou réglementaires, tant en ce qui concerne les dimensions libres que les équipements et réseaux divers, les appareillages sanitaires et électriques. Les retombées, faux-plafonds, soffites, ne sont pas figurés. Les emplacements des équipements ne sont pas figurés ou le sont à titre indicatif.

Edition : 05/04/2019



IMMOBLEU PROMOTION  
 "Le Centralia"  
 37, bd Carabacel 06000 Nice  
 Téléphone : 04 93 13 10 40