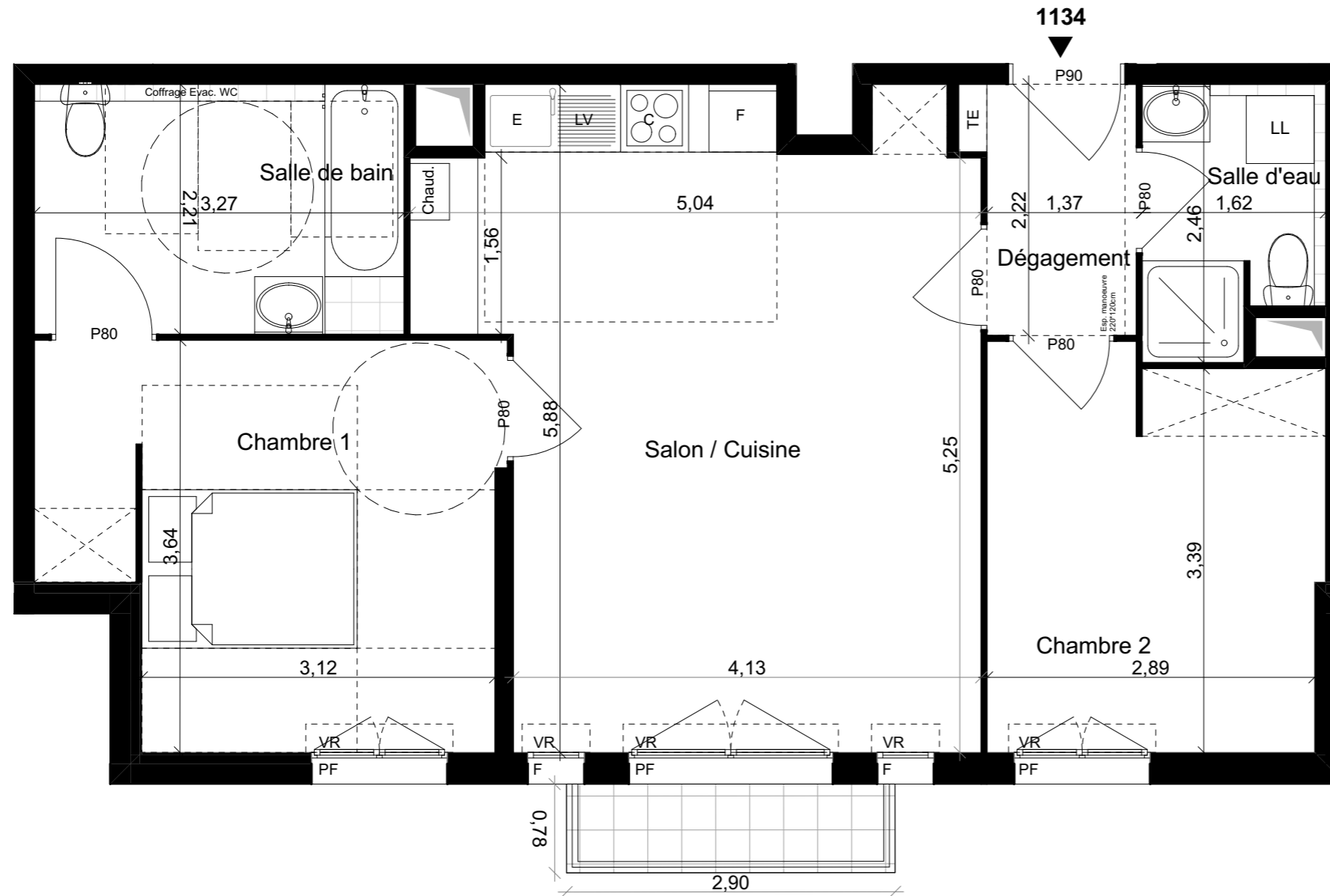
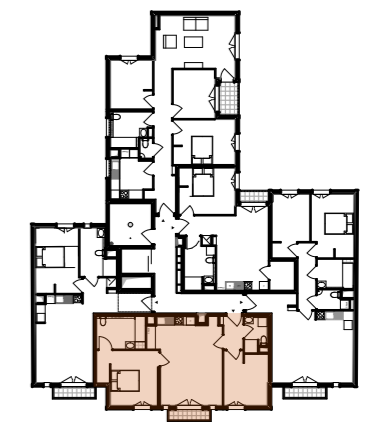


## 26 logements

33 - 35 Avenue du président Pompidou  
93220 Gagny

| APPT | TYPE | ETAGE |
|------|------|-------|
| 1134 | T3   | R+3   |



### TABLEAU DE SURFACES

|                 |                           |
|-----------------|---------------------------|
| Chambre 1       | 13,5                      |
| Chambre 2       | 10,3                      |
| Dégagement      | 2,9                       |
| Salle de bain   | 7,2                       |
| Salle d'eau     | 3,6                       |
| Salon - Cuisine | 25,3                      |
| <b>Total</b>    | <b>62,8 m<sup>2</sup></b> |

|        |                    |
|--------|--------------------|
| Balcon | 2.3 m <sup>2</sup> |
|--------|--------------------|



**LEGENDE:** F : Fenêtre / PF : Porte Fenêtre / FAV : Fenêtre Allège Vitrée / FF : Fenêtre Fixe / VR : Vollet Roulant / LL : Lave Linge / LV : Lave Vaiselle / C : Cuisson / F : Réfrigérateur / Tri : Tri selectif / TE : Tableau Electrique / EP : Eau pluviale  
K : kitchenette / Faux Plafond / Gaine

**NOTA:** Des modifications sont susceptibles d'être apportées à ce plan en fonction des nécessités techniques de la réalisation, tant en ce qui concerne les dimensions libres que l'équipement. Les surfaces indiquées sont approximatives. Les retombées, soffites, faux plafonds, canalisations, ballon d'eau chaude, ainsi que l'emplacement des équipements sont figurés à titre indicatif / La surface des placards ou des dressing est incluse dans celle des pièces attenantes